

### IMPERDAN FP 40 GP

Lámina impermeabilizante de betún modificado con plastómeros (plegabilidad -5°C) con autoprotección mineral.

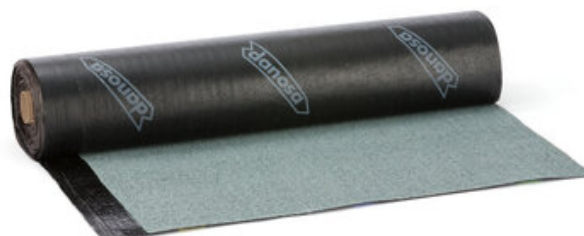


Lámina bituminosa de superficie autoprotegida tipo LBM-40/G-FP (APP -5 °C). Está compuesta por una armadura de fieltro de poliéster reforzado, recubierta por ambas caras con un mástico de betún modificado con plastómeros (plegabilidad -5°C), acabada en su cara externa en gránulos de pizarra de color gris (negro), como material de protección. En su cara interna, como material antiadherente, incorpora un film plástico de terminación.

#### Presentación

- Largo (cm): 1000
- Ancho (cm): 100
- Espesor (mm): 2.5(SOLAPO)
- Código de producto: 141805

#### Datos Técnicos

Concepto	Valor	Norma
Comportamiento a fuego externo	Broof(t1)	UNE-EN 1187
Durabilidad flexibilidad	+5 ± 5	-
Durabilidad fluencia (°C)	120 ±10	UN-EN 1110
Durabilidad tracción longitudinal (N/5cm)	700 ± 200	-
Durabilidad tracción transversal (N/5cm)	450 ± 150	-
Elongación a fuerza máxima longitudinal (%)	20 ±15	UNE-EN 12311-1
Elongación a fuerza máxima transversal (%)	20 ±15	UNE-EN 12311-1

Concepto	Valor	Norma
Factor de resistencia a la humedad	20.000	UNE-EN 1931
Flexibilidad a bajas temperaturas (°C)	<-5	UNE-EN 1109
Masa nominal (kg/m <sup>2</sup> )	4	-
Reacción al fuego	E	UNE-EN 11925-2; UNE-EN 13501-1
Resistencia a la carga estática; método A (soporte flexible) (kg)	>15	UNE-EN 12730
Resistencia a la penetración de raíces	No pasa	EN 13948
Resistencia a la tracción longitudinal (N/5cm)	700 ± 200	-
Resistencia a la tracción transversal (N/5cm)	450 ± 150	-
Resistencia al desgarro longitudinal (N)	NPD	-
Resistencia al desgarro transversal (N)	NPD	-
Sustancias peligrosas	NPD	-

## Datos Técnicos Adicionales

Concepto	Valor	Norma
Determinación de la pérdida de gránulos (%)	<30	UNE-EN 12039
Estabilidad dimensional a elevadas temperaturas (longitudinal) (%)	<0.6	UNE-EN 1107-1
Estabilidad dimensional a elevadas temperaturas (transversal) (%)	<0.6	-
Resistencia a la fluencia a altas temperaturas (°C)	>130	UN-EN 1110

## Información Medioambiental

Concepto	Valor	Norma
Contenido reciclado posterior al consumidor (%)	35	-
Lugar de fabricación	Fontanar - Guadalajara (España)	-

## Modo de empleo

- Preparación del soporte:  
La superficie del soporte base deberá ser resistente, uniforme, lisa, estar limpia, seca y carecer de cuerpos extraños. En caso de ser un aislamiento térmico, las placas se colocarán a matajuntas y sin

separaciones entre placas superiores a 0,5 cm.

- Lámina superior de membranas multicapa con autoprotección mineral. La lámina se dispone en la misma dirección que la lámina inferior, desplazando la línea de solape aproximadamente la mitad del rollo. La lámina se suelda totalmente a la inferior con soplete. Los solapes se han de soldar, y serán de 8-10 cm. en el sentido longitudinal y de 12 cm en el transversal. Para la unión del solape transversal en los extremos de los rollos, es necesario calentar previamente el borde transversal de la lámina inferior en una franja de 12 cm, eliminando o embebiendo el árido de protección en la masa bituminosa y seguidamente, soldar el extremo de la pieza siguiente.
- Impermeabilización de muros. Previamente se aplicará una imprimación bituminosa (Curidán, Impridán 100, Maxdán o Maxdán Caucho). Para la facilidad de la instalación, se recomienda cortar los rollos en dimensiones más pequeñas, más manejables, ajustándose a la anchura del muro. Posteriormente se soldará la lámina al soporte como se ha indicado anteriormente.