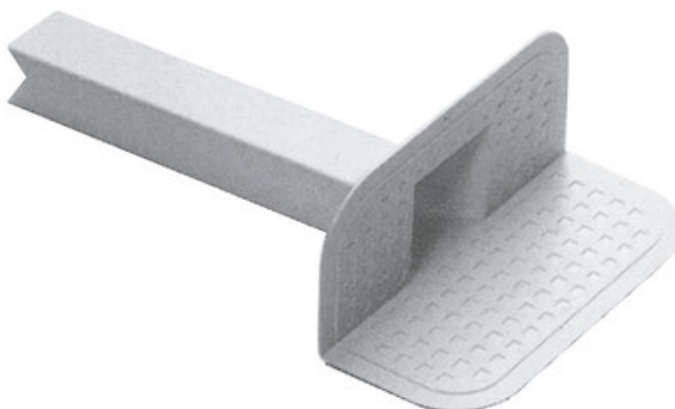


CAZOLETA MIXTA PARA BALCONES

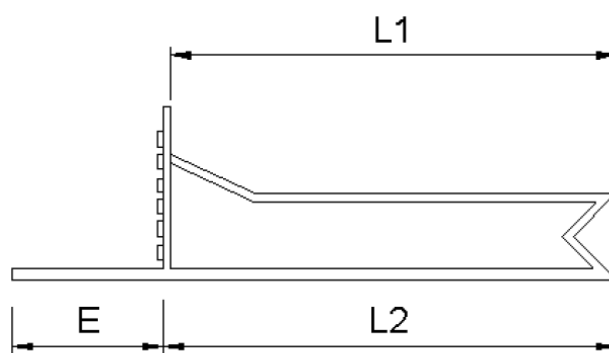
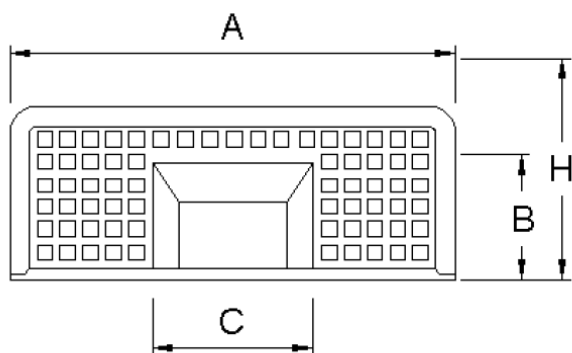
Cazoleta mixta para balcones



Cazoleta mixta para balcones de TPE en color blanco y sección exterior de 34.7x12cm, compatible con todas las membranas bituminosas, mediante soldadura por calor. Perfectamente resistente a la llama, la corrosión y la intemperie, es dúctil y fácilmente manejable. De una sola pieza, la cazoleta cuenta con una base soporte con relieve, para facilitar la penetración del betún. El manguetón está rematado en pico para facilitar el desagüe.

Presentación

- Ancho (E) (mm): 140
- Ancho total (A) (mm): 348
- B (mm): 57
- C (mm): 78
- Color: Blanco
- Longitud (E) (mm): 140
- Longitud (L1) (mm): 347
- Clase logística: (B) Productos en stock, disponibilidad máxima en menos de 3 días
- Código de producto: 710234



Datos Técnicos

Concepto

Valor

Norma

Aviso

- Las informaciones contenidas en este documento y en cualquier otro asesoramiento proporcionado, están dadas de buena fe, basadas en el conocimiento actual y la experiencia de DANOSA cuando los productos son correctamente almacenados, manejados y aplicados, en situaciones normales y de acuerdo a las recomendaciones de DANOSA. La información se aplica únicamente a la (s) aplicación (es) y al (los) producto (s) a los que se hace expresamente referencia. En caso de cambios en los parámetros de la aplicación, o en caso de una aplicación diferente, consulte el Servicio Técnico de DANOSA previamente a la utilización de los productos DANOSA. La información aquí contenida no exonera la responsabilidad de los agentes de la edificación de ensayar los productos para la aplicación y uso previsto, así como de su correcta aplicación conforme a la normativa legal vigente. Los pedidos son aceptados en conformidad con los términos de nuestras vigentes Condiciones Generales de Venta. DANOSA se reserva el derecho de modificar, sin previo aviso, los datos reflejados en la presente documentación. Página web: www.danosa.com E-mail: info@danosa.com Teléfono: **+34 949 88 82 10**