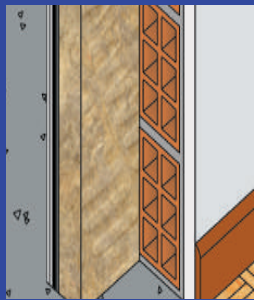
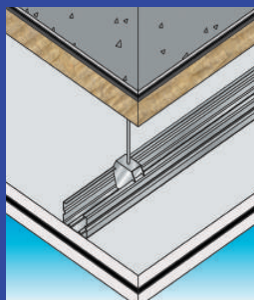
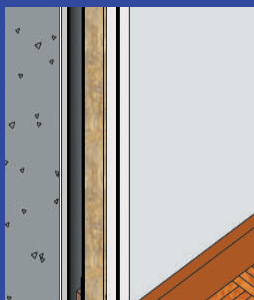
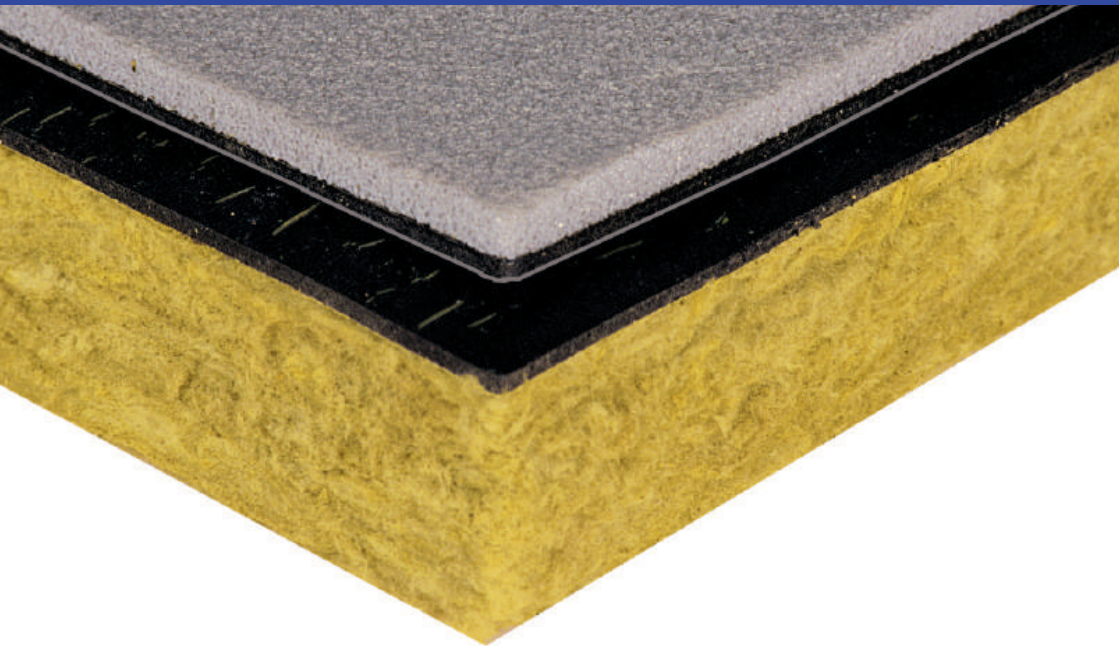


SONODAN PLUS



**Aislamiento acústico
para locales musicales**

**AISLAMIENTO
ACÚSTICO**

>52dBa



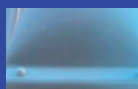
Impermeabilización



Aislamiento



Drenajes - Geotextiles



Claraboyas

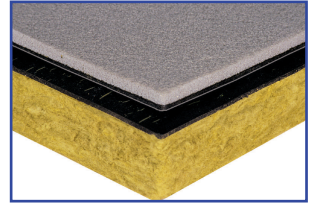


DESCRIPCIÓN

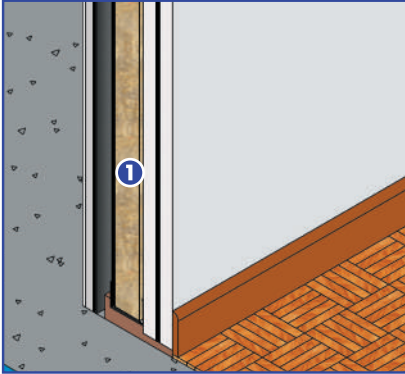
SONODAN PLUS AUTOADHESIVO es un producto multicapa que se divide en dos capas diferenciadas.

- Primera capa: formada por un polietileno reticulado y una lámina bituminosa de alta densidad acabada en una película autoadhesiva con plástico antiadherente.
- Segunda capa: formada por una lámina bituminosa de alta densidad acabada en una película autoadhesiva con plástico antiadherente y un panel absorbente de lana de roca.

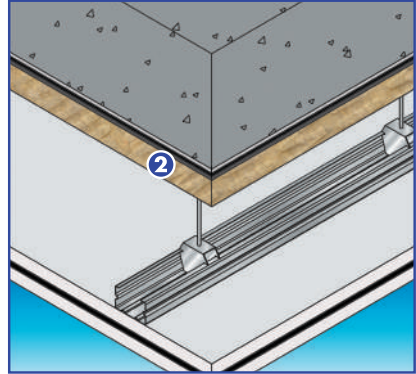
Acústicamente, **SONODAN PLUS AUTOADHESIVO** se basa en la vibración de un resonador membrana (aislante a bajas frecuencias) sobre material elástico.



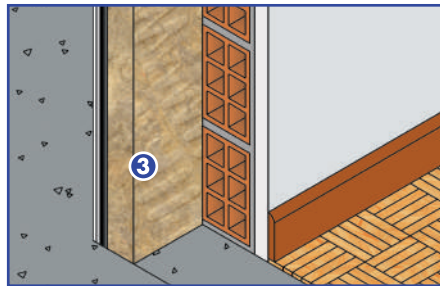
APLICACIÓN



- 1 Diseñado para el tratamiento de paredes en locales musicales y salas de máquinas.



- 2 Se emplea en el tratamiento acústico de techos en salas de máquinas y locales musicales.



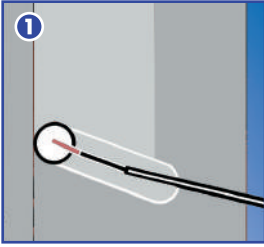
- 3 Obra nueva o rehabilitación para aumentar el aislamiento en medianeras para pianos o home cinema.

VENTAJAS

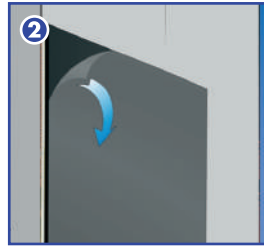
SONODAN PLUS AUTOADHESIVO se comporta muy bien a **ruidos impulsivos a baja frecuencia**, así:

- Al emplear un polietileno reticulado **en la primera capa se atenúa el ruido impulsivo**.
- La unión de membranas forma un resonador membrana que **atenúa las bajas frecuencias**.
- La lana mineral atenúa las **medias y altas frecuencias**.
- Al ser muy flexible la primera capa, permite **dar continuidad** en los encuentros difícil como esquinas y pilares.
- Al instalar la segunda capa contrapeando juntas con la primera se **asegura la estanqueidad**.
- Por su alto nivel de resistencia a la tracción y al desgarro de clavo, la primera capa del SONODAN PLUS AUTOADHESIVO puede **instalarse mecánicamente**.
- Al ser las láminas autoadhesivas **se facilita** la colocación de la segunda capa.
- Con **poco espesor** consigue altos rendimientos acústicos dejando al local más superficie útil.
- Por las dimensiones del panel es más **fácil y rápido instalar** en el techo.

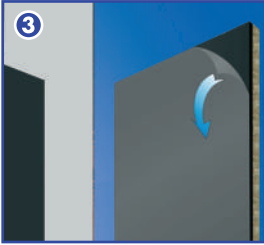
PUESTA EN OBRA



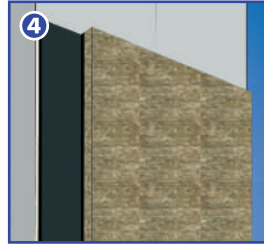
Pegar la primera capa.



Quitar papel antiadherente.

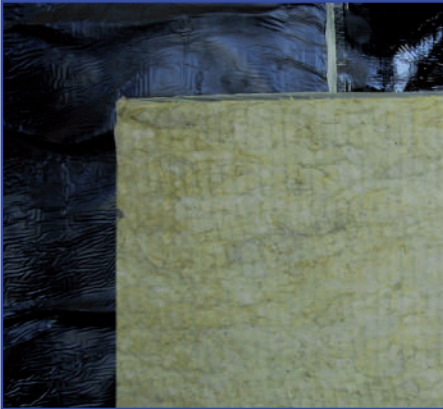


Quitar papel antiadherente de la segunda capa.



Pegar segunda capa a tapajuntas.

DETALLE DE COLOCACIÓN



Para conseguir el contrapeado correcto:
- 1ª capa en altura 1,2 m. y ancho 1,0 m.
- 2ª capa en altura 1,0 m. y ancho 1,2 m.



Por seguridad, colocar 1 o 2 fijaciones por panel.

PRESENTACIÓN

NOMBRE COMERCIAL	DIMENSIONES (m/rollo)		ESPESOR (mm.)	PANELES/PALET (ud.)	m ² /palet
	ANCHO	LARGO			
SONODAN PLUS AUTOADHESIVO	1,20	1,00	40	40	48

danosa se reserva el derecho a modificar sin previo aviso los datos reflejados en este catálogo.

DANOSA ESPAÑA

Factoría, Oficinas Centrales y Centro Logístico

Polígono Industrial Sector 9

Tel.: +34 949 888 210

Fax: +34 949 888 223

e-mail: info@danosa.com

19290 FONTANAR - GUADALAJARA

ESPAÑA

DANOSA PORTUGAL

Zona Industrial da Zícofa

Rua da Sismaria, Lote 12

Tel.: +351 244 843 110

Fax: +351 244 843 119

e-mail: portugal@danosa.com

2415-809 LEIRIA

PORTUGAL



 **Diseña tu proyecto**
www.danosa.com

 **Videos de
puesta en obra**
www.danosa.com

 **Realiza
tu pedido**
www.danosa.com

www.danosa.com

