



GAMA ELAST®

Láminas de betún modificado con
elástómero SBS de fácil aplicación y gran
durabilidad



Impermeabilización



Aislamiento



Drenajes - Geotextiles



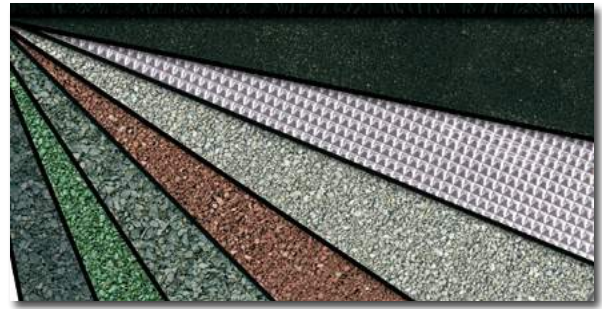
Claraboyas



DESCRIPCIÓN

La gama de productos ELAST en una familia de láminas impermeabilizantes fabricadas con un mástico bituminoso seleccionado al que se modifica con polímeros elastómeros SBS de altas prestaciones, lo que aporta al producto final una fácil aplicación y una gran durabilidad.

Dispone de unas armaduras de grandes prestaciones, de fieltro de fibra de vidrio o fieltro de poliéster spunbond (reforzado y/o estabilizado), lo que confiere a la lámina impermeabilizante unas excelentes prestaciones mecánicas (tracción y alargamiento, resistencia al punzonamiento estático, etc...).



VENTAJAS Y BENEFICIOS

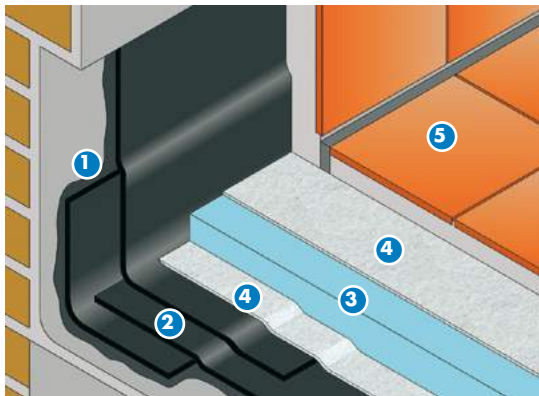
- Comportamiento elástico (memoria).
- Elongación de la masa superior al 200%
- Propiedades autocicatrizantes, cualquier perforación se autosella.
- Facilidad de aplicación.
- Menor aporte de calor para soldar la lámina.
- Mayor productividad en obra.
- Gran adherencia al soporte y a la lámina inferior.
- Gran adherencia de los solapes.
- Facilidad para realizar los puntos singulares.
- Facilidad de reparar en caso de daños accidentales.
- Facilidad de reimpermeabilizar una vez llegada la vida útil de la antigua impermeabilización.
- Excelente durabilidad de la impermeabilización.
- Aumenta la vida útil de la impermeabilización.
- Permite ser instalado el producto a temperaturas más bajas, sin cuarteamiento ni daños en el mismo.
- Permite ser colocado en climas extremos, con bajas y altas temperaturas.
- Resistencia a los microorganismos y a la oxidación.

GAMA

Nombre comercial	Armadura	Peso (kg/m ²)	Espesor* (mm)	Longitud (m)	m ² /palet
LÁMINAS ACABADAS EN PLÁSTICO					
GLASDAN 30 P ELAST	FG	3,0	2,5	12	336
GLASDAN 40 P ELAST		4,0	3,3	10	250
ESTERDAN FM 30 P ELAST	RPY	3,0	2,5	12	336
ESTERDAN 30 P ELAST	PY	3,0	2,5	12	336
ESTERDAN 40 P ELAST		4,0	3,3	10	250
ESTERDAN 48 P ELAST		4,8	4,0	8	200
POLYDAN 180-30 P ELAST	PY 180	3,0	3,3	12	336
POLYDAN 180-40 P ELAST		4,0	4,0	10	250
POLYDAN 180-48 P ELAST		4,8	4,0	8	200
LÁMINAS ACABADAS EN GEOTEXTIL (GEOPROTECTED)					
POLYDAN 48 P PARKING	PY 180	4,8	4,0	8	184
LÁMINAS ACABADAS EN GRÁNULO DE PIZARRA					
GLASDAN 40/GP ERF ELAST	FG	4,0	2,5 (1)	10	250
ESTERDAN PLUS 40/GP ELAST	PY	4,0	2,5 (1)	10	250
ESTERDAN PLUS 50/GP ELAST		5,0	3,5 (1)	8	200
ESTERDAN PLUS 50/GP ELAST VERDE JARDIN		5,0	3,5 (1)	8	200
POLYDAN 180-50/GP ELAST	PY 180	5,0	3,5 (1)	8	200
POLYDAN 50/GP ELAST VERDE JARDIN		5,0	3,5 (1)	8	200
POLYDAN 180-60/GP ELAST		5,6	4,0 (1)	8	184
POLYDAN PLUS FM 50/GP ELAST	RPY 180	5,0	3,5 (1)	8	200
POLYDAN PLUS FM 180-60/GP ELAST		5,6	4,0 (1)	8	184
POLYDAN 60 TF ELAST	PY 230	6,0	4,2 (1)	8	184

FG: Filtro de fibra de vidrio. RPY: Filtro de poliéster reforzado. PY: Filtro de poliéster.
* Valores con tolerancia. (1) Espesor medido en solape.

CUBIERTA INVERTIDA TRANSITABLE PARA PEATONES



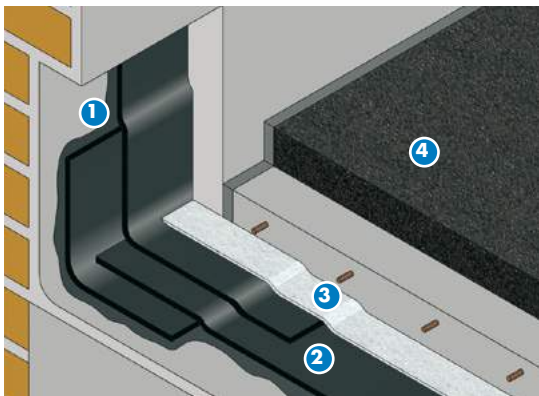
1. Imprimación: **CURIDAN**
2. Impermeabilización bituminosa:
Monocapa: **ESTERDAN 48 P ELAST** o **POLYDAN 180-48 P ELAST**
Bicapa: **GLASDAN 30 P ELAST + ESTERDAN 40 P ELAST**
3. Lámina geotextil: **DANOFELT PY 150**
4. Panel de aislamiento térmico de XPS: **DANOPREN TR.**
5. Lámina geotextil: **DANOFELT PY 200.**
6. Pavimento.

CUBIERTA TRANSITABLE CON DANOLOSA



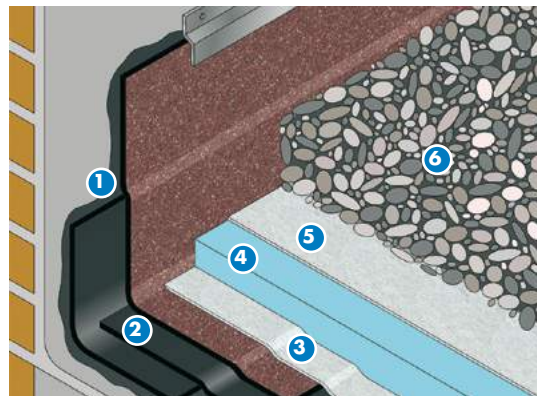
1. Imprimación: **CURIDAN**
2. Impermeabilización bituminosa:
Monocapa: **ESTERDAN 48 P ELAST** o **POLYDAN 180-48 P ELAST**
Bicapa: **GLASDAN 30 P ELAST + ESTERDAN 40 P ELAST**
3. Lámina geotextil: **DANOFELT PY 200.**
4. Pavimento aislante y filtrante **DANOLOSA**

CUBIERTA TRANSITABLE PARA VEHÍCULOS



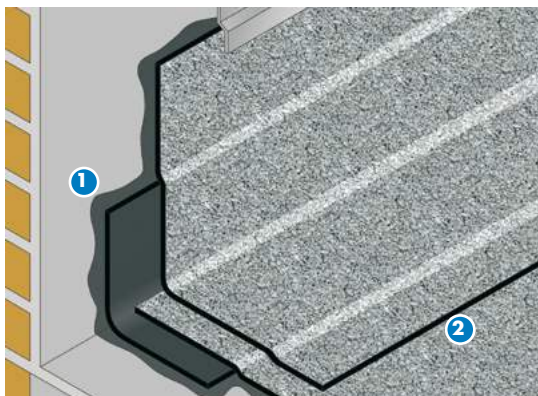
1. Imprimación: **CURIDAN**
2. Impermeabilización bituminosa:
Bicapa: **GLASDAN 30 P ELAST + POLYDAN 180-40 P ELAST** o **POLYDAN 48 P PARKING**
3. Lámina geotextil: **DANOFELT PY 200.**
4. Capa de rodadura.

CUBIERTA INVERTIDA NO TRANSITABLE CON GRAVA



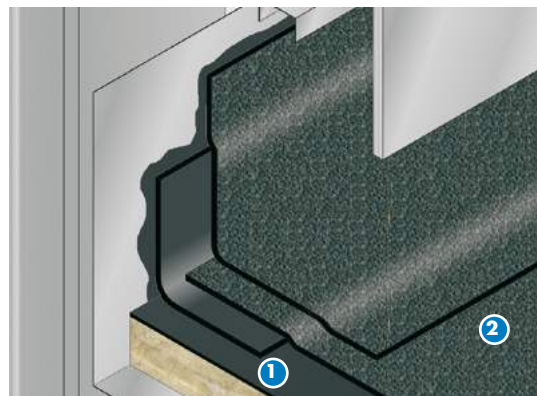
1. Imprimación: **CURIDAN**
2. Impermeabilización bituminosa:
Monocapa: **ESTERDAN 48 P ELAST** o **POLYDAN 180-48 P ELAST**
Bicapa: **GLASDAN 30 P ELAST + ESTERDAN 40 P ELAST**
3. Lámina geotextil: **DANOFELT PY 150.**
4. Panel de aislamiento térmico de XPS: **DANOPREN TR.**
5. Lámina geotextil: **DANOFELT PY 200.**
6. Capa de grava.

CUBIERTA NO TRANSITABLE AUTOPROTEGIDA (SOPORTE DE HORMIGÓN)



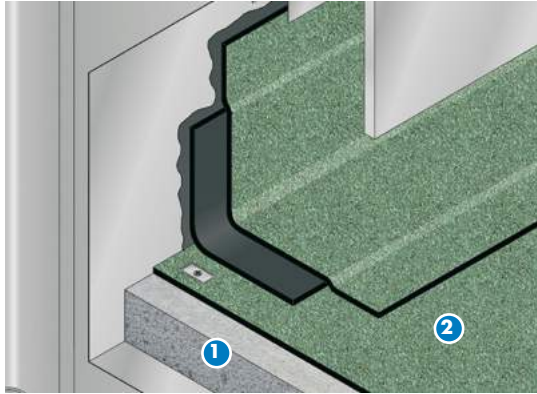
1. Imprimación: **CURIDAN**
2. Impermeabilización bituminosa:
Monocapa: **ESTERDAN PLUS 50/GP ELAST** o **POLYDAN 180-60/GP ELAST.**
Bicapa: **GLASDAN 30 P ELAST + ESTERDAN PLUS 40/GP ELAST.**

CUBIERTA NO TRANSITABLE AUTOPROTEGIDA (SOPORTE METÁLICO ADHERIDO)



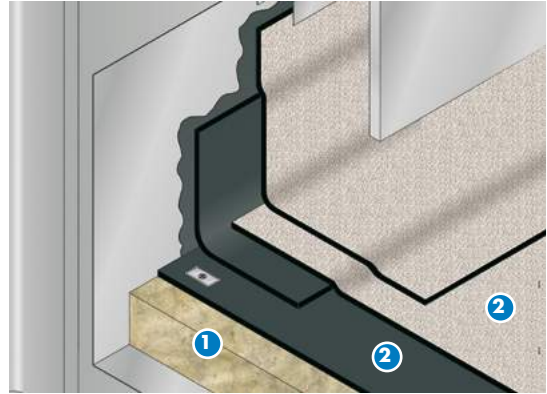
1. Aislamiento térmico soldable.
2. Impermeabilización bituminosa:
Monocapa: **ESTERDAN PLUS 50/GP ELAST** o **POLYDAN 180-60/GP ELAST.**
Bicapa: **GLASDAN 30 P ELAST + ESTERDAN PLUS 40/GP ELAST.**

CUBIERTA TRANSITABLE AUTOPROTEGIDA (SOPORTE METÁLICO FIJADO MECÁNICAMENTE)



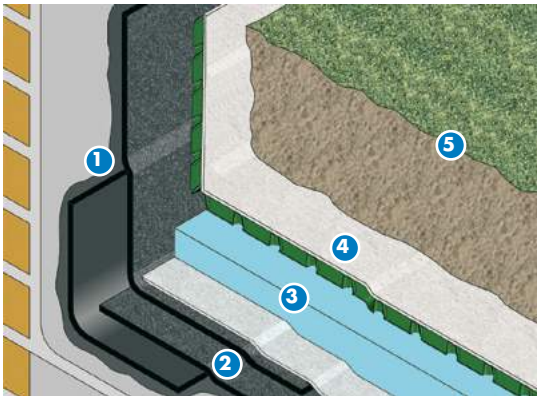
1. Aislamiento térmico.
2. Impermeabilización bituminosa monocapa: **POLYDAN PLUS FM 50/GP ELAST** o **POLYDAN PLUS FM 180-60/GP ELAST**.

CUBIERTA TRANSITABLE AUTOPROTEGIDA (SOPORTE METÁLICO FIJADO MECÁNICAMENTE)



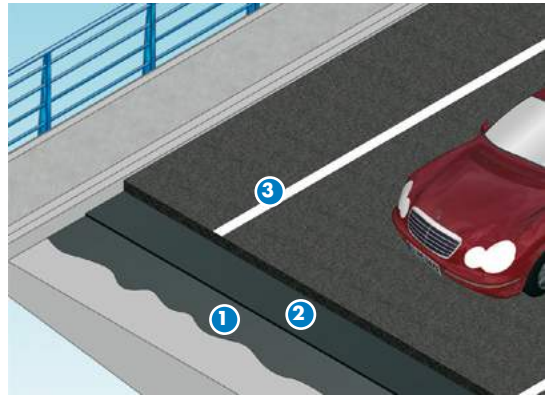
1. Aislamiento térmico.
2. Impermeabilización bituminosa bicapa: **ESTERDAN FM 30 P ELAST** + **ESTERDAN PLUS 40/GP ELAST**

CUBIERTA AJARDINADA



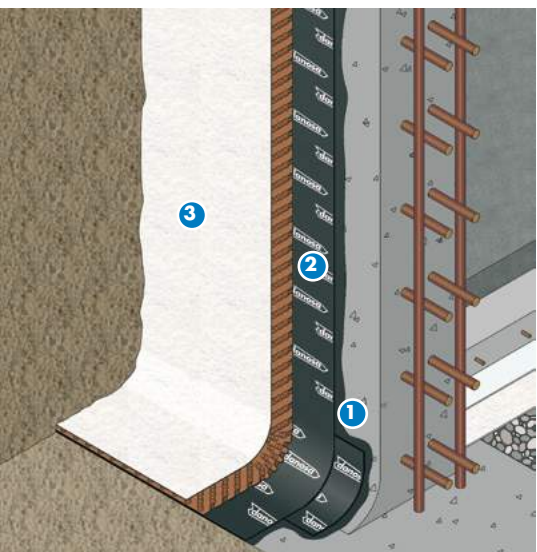
1. Imprimación: **CURIDAN**.
2. Impermeabilización bituminosa: Bicapa: **GLASDAN 30 P ELAST+ESTERDAN PLUS 50/GP ELAST VERDE JARDIN** o **POLYDAN 50/GP ELAST VERDE JARDIN**.
3. Panel de aislamiento térmico de XPS: **DANOPREN TR**
4. Lámina drenante: **DANODREN JARDIN**.
5. Tierra vegetal y plantación.

IMPERMEABILIZACIÓN DE TABLEROS



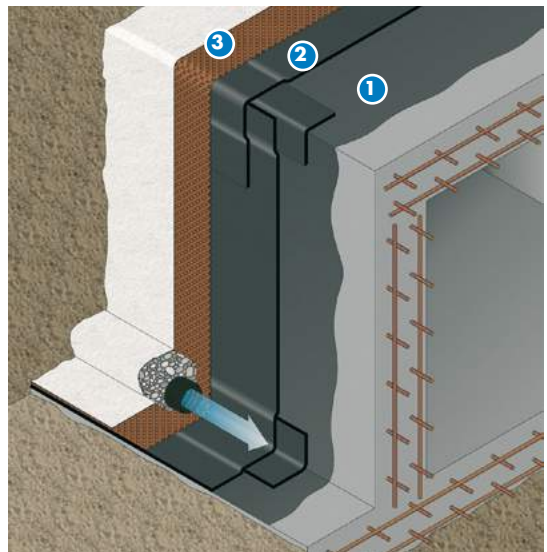
1. Imprimación: **CURIDAN**.
2. Impermeabilización bituminosa: Monocapa: **POLYDAN 60 TF ELAST** o **POLYDAN 48 P PARKING**
3. Capa de rodadura

IMPERMEABILIZACIÓN DE MURO DE SÓTANO



1. Imprimación: **CURIDAN** o **IMPRIDAN 100**.
2. Impermeabilización bituminosa: **ESTERDAN 30 P ELAST**.
3. Lámina drenante: **DANODREN H PLUS**.

IMPERMEABILIZACIÓN DE ESTRUCTURAS ENTERRADAS



1. Imprimación: **CURIDAN**.
2. Impermeabilización bituminosa: **GLASDAN 30 P ELAST** + **POLYDAN 60 TF ELAST** o **POLYDAN 48 P PARKING**.
3. Lámina drenante: **DANODREN H PLUS**

CARACTERÍSTICAS

Propiedades del mástico	Valor inicial	Valor envejecido (6 meses a 70 °C)
Retorno elástico después de alargamiento	≥ 200 %	≥ 25 %
Flexibilidad a bajas temperaturas	≤ -20 °C	≤ -5 °C
Punto de reblandecimiento	≥ 100 °C	≥ 100 °C

Propiedades de la lámina	Valor inicial	Valor envejecido (6 meses a 70 °C)
Flexibilidad a bajas temperaturas	≤ -15 °C	≤ -5 °C
Fluencia	≥ 100 °C	≥ 90 °C

Entre otras ventajas, las láminas de la gama ELAST presentan una gran elasticidad (capacidad de absorción de los movimientos del soporte) y capacidad de autocicatrización (cuando se enfrentan a acciones de punzonamiento).



DATOS TÉCNICOS

Datos técnicos	Norma	GLASDAN 30 P ELAST/40/GP ELAST	GLASDAN 40 P ELAST	ESTERDAN P ELAST/FM 30 P ELAST	POLYDAN 180 P ELAST
Flexibilidad a bajas temperaturas (°C)	UNE-EN 1109	< -15	< -15	< -15	< -15
Fluencia a altas temperaturas (°C)	UNE-EN 1110	≥ 100	≥ 100	≥ 100	≥ 100
Estanquidad al agua (kPa)	UNE-EN 1928	10	10	60	60
Resistencia a la tracción (LxT) (N/5 cm)	UNE-EN 12311-1	350±100/250±100	500±100/400±100	700±200/450±150	900±250/650±250
Elongación (LxT) (%)	UNE-EN 12311-1	NPD	NPD	45 ± 15	45 ± 15
Resistencia a la carga estática (kg)	UNE-EN 12730	NPD	NPD	> 15	> 20
Resistencia de penetración de raíces	UNE-EN 13948	NPD	NPD	NPD	NPD
Aptitud del puenteo de fisuras (°C)	UNE-EN 14224	NPD	NPD	-10	-10
Resistencia a los microorganismos (30 semanas)	UNE-EN 14225	PASA	PASA	PASA	PASA
Resistencia a la oxidación (85 °C - 90 días)	UNE-EN 14575	PASA	PASA	PASA	PASA

Datos técnicos	Norma	POLYDAN 48 P PARKING	ESTERDAN PLUS GP ELAST	POLYDAN 180 GP ELAST	POLYDAN PLUS FM GP ELAST	POLYDAN 60 TF ELAST
Flexibilidad a bajas temperaturas (°C)	UNE-EN 1109	< -15	< -15	< -15	< -15	< -15
Fluencia a altas temperaturas (°C)	UNE-EN 1110	≥ 100	≥ 100	≥ 100	≥ 100	≥ 100
Estanquidad al agua (kPa)	UNE-EN 1928	60	60	60	60	60
Resistencia a la tracción (LxT) (N/5 cm)	UNE-EN 12311-1	1000±250/800±250	700±200/450±150	900±250/650±250	900±250/650±250	1000±250/900±250
Elongación (LxT) (%)	UNE-EN 12311-1	45 ± 15	45 ± 15	45 ± 15	45 ± 15	45 ± 15
Resistencia a la carga estática (kg)	UNE-EN 12730	> 25	> 15	> 20	> 20	> 35
Resistencia de penetración de raíces	UNE-EN 13948	NPD	NPD (1)	NPD (1)	NPD	NPD
Aptitud del puenteo de fisuras (°C)	UNE-EN 14224	-10	-10	-10	-10	-10
Resistencia a los microorganismos (30 semanas)	UNE-EN 14225	PASA	PASA	PASA	PASA	PASA
Resistencia a la oxidación (85 °C - 90 días)	UNE-EN 14575	PASA	PASA	PASA	PASA	PASA

(1) ESTERDAN PLUS 50/GP ELAST VERDE JARDÍN y POLYDAN 50/GP ELAST VERDE JARDÍN son resistentes a las raíces según norma UNE-EN 13948

Todas las marcas presentes en esta documentación son marcas registradas y propiedad de **danosa**.

danosa se reserva el derecho a modificar, sin previo aviso, los datos reflejados en la presente documentación. Consulte nuestra página web.

DANOSA ESPAÑA

Factoría, Oficinas Centrales y Centro Logístico

Polígono Industrial Sector 9
Tel.: +34 949 888 210
Fax: +34 949 888 223
e-mail: info@danosa.com
19290 FONTANAR - GUADALAJARA
ESPAÑA

DANOSA FRANCE

23, Route de la Darse - Bât XIII A
Tel.: +33 (0) 141 941 890
Fax: +33 (0) 141 941 899
e-mail: france@danosa.com
94380 BONNEUIL - SUR - MARNE
FRANCE

DANOSA PORTUGAL

Zona Industrial da Zicofa
Rua da Sismaria, Lote 12
Tel.: +351 244 843 110
Fax: +351 244 843 119
e-mail: portugal@danosa.com
2415-809 LÉIRIA
PORTUGAL

DANOSA MAROC

14, Bd de Paris, 5ème Etage
Bureau n° 48 - Casablanca.
Tel.: +212 (0) 660 139 998
e-mail: maroc@danosa.com
MAROC

DANOSA ANDINA

Tel.: +57 317 372 9559
e-mail: andina@danosa.com
COLOMBIA

DANOSA UK

e-mail: uk@danosa.com
UNITED KINGDOM

DANOSA MÉXICO

Tel: +00 52 155 356 769 52
e-mail: mexico@danosa.com
MÉXICO

TIKIDAN

Tikitar Estate, Village Road, Bhandup (West)
Tel: +91 22 4126 6666
Fax: +91 22 2566 7830
e-mail: info@tikidan.in
MUMBAI - 400 078
INDIA

