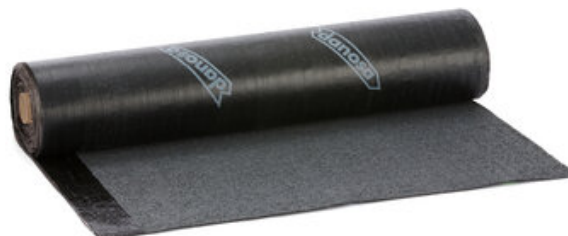


IMPERDAN FV 40 GP

Membrane d'étanchéité en bitume plastomère (souplesse -5°C) avec autoprotection minérale.



L'IMPERDAN FV 40 GP est une chape de bitume plastomère (souplesse -5°C) soudable, avec armature de voile de verre. Elle est surfacée avec des paillettes d'ardoise. La sous-face est constituée d'un film de polyéthylène.

Présentation

- Longueur (cm): 1000
- Largeur (cm): 100
- Code du produit: 141803

Données techniques

Concept

Valeur

Norme

Mode d'emploi