



DTA
5.2/17-2590_V3



EPD S-P-01493



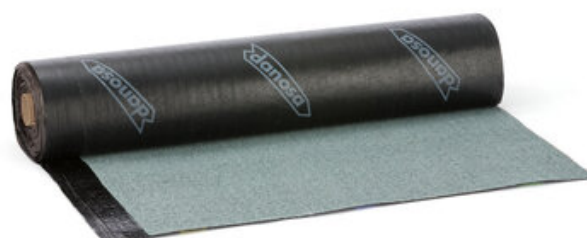
ETE 06/0062



QB55/07-0001

ESTERDAN PLUS 40/GP SPECIAL ELAST

Membrane d'étanchéité ignifugée en bitume modifié avec des élastomères (SBS) avec autoprotection minérale.



L'ESTERDAN PLUS 40/GP SPECIAL ELAST est une chape de bitume modifié avec des élastomères (SBS) soudable, autoprotégée et armée de polyester renforcé. Elle est surfacée avec des paillettes d'ardoise et la sous-face est protégée d'un film de polyéthylène. Il contient des adjuvants ignifugés ce qui confère à la toiture le classement Broof(t3) vis-à-vis d'un feu extérieur et permet ainsi de répondre aux exigences des Installations Classées pour la Protection de l'Environnement (ICPE), les établissements Recevant du Public (ERP) et autres constructions.

Présentation

- Longueur (cm): 600
- Largeur (cm): 100
- Epaisseur (mm): 2.5 (SOLAPO)
- Surface (m²): 6
- Couleur: Gris clair
- Code du produit: 141369

Données techniques

Concept	Valeur	Norme
Comportement au feu extérieur	Broof(t1); Broof(t3)	UNE-EN 1187; UNE-EN 13501-5
Flexibilité de durabilité	-5 ± 5	-
Durabilité au fluage (°C)	100 ±10	UN-EN 1110
Allongement à la force de traction maximale longitudinal (%)	45 ±15	UNE-EN 12311-1
Allongement à la force de traction maximale transversale (%)	45 ±15	UNE-EN 12311-1
Étanchéité à l'eau à 10 kPa (Type A)	Pasa	UNE-EN 1928
Facteur de résistance à l'humidité (μ)	20.000	UNE-EN 1931
Pliage à basse température (°C)	<-15	UNE-EN 1109
Réaction au feu	E	UNE-EN 11925-2; UNE-EN 13501-1
Résistance au poinçonnement statique (kg)	>15	UNE-EN 12730
Résistance à la pénétration des racines	No Pasa	UNE-EN 13948
Résistance à la traction longitudinal (N/5cm)	700 ± 200	UNE-EN 12311-1
Résistance à la traction transversale (N / 5cm)	450 ± 150	UNE-EN 12311-1
Résistance à la déchirure au clou longitudinal (N)	PND	UNE-EN 12310-1
Résistance à la déchirure au clou sens transversal (N)	PND	UNE-EN 12310-1
Résistance au chocs, A (mm)	>1000	UNE-EN 12691
Force du joint: cisaillement de soudage	450 ± 150	UNE-EN 12317-1

Données techniques supplémentaires

Concept	Valeur	Norme
Adhérence des granulats (%)	<30	UNE-EN 12039
Stabilité dimensionnelle à des températures élevées (longitudinale) (%)	<0.5	UNE-EN 1107-1

Concept	Valeur	Norme
Stabilité dimensionnelle à haute température (transversale) (%)	<0.5	UNE-EN 1107-1
Résistance au fluage à haute température (°C)	>100	UN-EN 1110

Informations sur l'environnement

Concept	Valeur	Norme
Post-consommation de contenu recyclé (%)	35	-
Lieu de fabrication	Fontanar - Guadalajara (España)	-

Normes et certification

- Conforme à la norme UNE-EN 13707 pour les feuilles souples d'étanchéité. Feuilles bitumineuses armées pour l'étanchéité des toits. Définitions et caractéristiques.
- Conforme à la norme UNE-EN 13969 pour les feuilles souples d'étanchéité. Feuilles bitumineuses anti-capillarités comprenant des feuilles bitumineuses pour l'étanchéité des structures enterrées. Définitions et caractéristiques.
- Répond aux exigences du marquage CE.
- DTA « Glasdan ELAST-Esterdan ELAST-Polydan ELAST ».
- ETE 06/0062 « ESTERDAN Plus FM ».
- Certifié QB55 Toiture-terrasse, étanchéité bicouche sous protection lourde (certificat disponible sur le site <https://evaluation.cstb.fr>). Les caractéristiques certifiées sont : indentation, caractéristiques géométriques, physico-chimiques et mécaniques des membranes, et durabilité.

Domaines d'application

- Feuille supérieure de systèmes bicouches pour l'étanchéité apparentes des toitures-terrasses avec autoprotection minérale.
- Feuille supérieure de systèmes bicouches pour l'étanchéité des toitures-terrasses sous protection lourde.
- Seconde couche autoprotégée d'un système bicouche et soudé en plein au chalumeau avec des recouvrements de 6 cm minimum. Se reporter à l'avis technique du procédé.

Avantages et bénéfices

- Bonne résistance au poinçonnage statique et dynamique.
- Autocicatrisant et imputrescible.
- La finition minérale confère à la feuille une résistance aux rayons UV.
- Haute résistance à la traction et allongement élevé à la rupture.
- Grande résistance à la déchirure.
- Étanchéité totale à l'eau et à la vapeur d'eau.
- Très stable sur le long terme.
- Permet de s'adapter à tout type de géométrie.

Supports

- Toitures avec protection lourde ou auto-protégée adhérente.
- Isolation thermique.
- Béton
- Bois et panneaux à base de bois.

Indications et recommandations importantes

- En cas de construction neuve et de rénovation, d'éventuelles incompatibilités chimiques avec les feuilles de bitume modifié aux plastomères APP seront prises en compte.
- En cas de rénovation, il faudra tenir compte des incompatibilités chimiques avec d'ancienne étanchéités constituées de feuilles de PVC souple, de mastics modifiés à base de goudron ou de tout autre matériau; il sera peut-être requis de les retirer complètement ou d'utiliser des couches de séparation adaptées (géotextiles, couche de mortier, film polyéthylène, etc.).
- S'il est nécessaire d'adhérer à des éléments métalliques ou légèrement poreux, un apprêt bitumineux (IMPRIDAN 100) sera préalablement appliqué sur toute la surface à souder
- Dans les toitures autoprotégées exposées, une rétention d'eau spécifique qui peut provoquer une accumulation de sédiments et endommager la membrane d'étanchéité sera évitée.
- Ce produit fait partie d'un système d'étanchéité, c'est pourquoi tous les documents mentionnés dans le manuel des solutions Danosa doivent être pris en compte, ainsi que toutes les réglementations et législations obligatoires à cet égard.
- Les feuilles autoprotégées en granulés minéraux ou céramiques colorés peuvent présenter des différences de teinte en fonction des différents lots de fabrication. Le granulé minéral peut s'assombrir naturellement avec le temps.
- Ne pas utiliser comme feuille supérieure sur les toitures-terrasses jardins ou végétalisées
- Ne pas utiliser comme membrane monocouche, sauf pour l'étanchéité sous tuiles.
- L'éventuelle incompatibilité entre isolation thermique et étanchéité sera contrôlée.
- Une attention particulière doit être accordée à l'exécution de points singuliers, tels que les acrotères (intersections avec des éléments verticaux et émergents), les EEP, les joints de dilatation, etc.
- Éviter de projeter de la mousse de polyuréthane directement sur le dessus de l'étanchéité sans utiliser une couche de séparation appropriée (géotextiles, couches de mortier, film polyéthylène, etc.).
- REMARQUE : Pour plus d'informations sur les systèmes de Danosa dans lesquels ce produit intervient, veuillez consulter le document « Solutions d'étanchéité ».

Recommandations d'entretien

- Une attention particulière sera apportée à l'entretien de la toiture. Il est nécessaire de respecter au moins les instructions de l'annexe A de la norme DTU séries 43.

Avertissement

- Ne pas appliquer sur des surfaces glacées ou humides.

Manipulation, stockage et conservation

- Avant de manipuler la palette, vérifier l'état du film étirable et renforcer si nécessaire.
- Le produit doit être stocké dans un endroit sec à l'abri de la pluie, du soleil, de la chaleur et des

basses températures.

- Le produit sera stocké en position verticale.
- La manipulation avec une fourche pour palette et filet de protection est recommandée.
- Ne pas empiler une palette sur une autre.

Avis

- Les informations contenues dans ce document et dans tout autre conseil fourni sont données de bonne foi, sur la base des connaissances et de l'expérience actuelles de DANOSA lorsque les produits sont correctement stockés, manipulés et appliqués, dans des conditions normales et conformément aux recommandations de DANOSA. L'information s'applique uniquement à la ou aux applications et au (x) produit (s) auxquels (auxquelles) la référence est expressément faite. En cas de modification des paramètres de l'application ou en cas d'application différente, consultez le service technique DANOSA avant d'utiliser les produits DANOSA. Les informations contenues dans ce document n'exonèrent pas la responsabilité des agents du bâtiment de tester les produits pour l'application et l'utilisation prévue, ainsi que leur application correcte conformément aux réglementations légales en vigueur. Les images du produit utilisées dans nos communications sont indicatives et peuvent différer légèrement en couleur et en apparence esthétique par rapport au produit final. Les commandes sont acceptées conformément aux conditions générales de vente en vigueur. DANOSA se réserve le droit de modifier, sans préavis, les données reflétées dans cette documentation. Site Web: **www.danosa.com** Courriel: **france@danosa.com** Téléphone: **01 78 85 47 37**