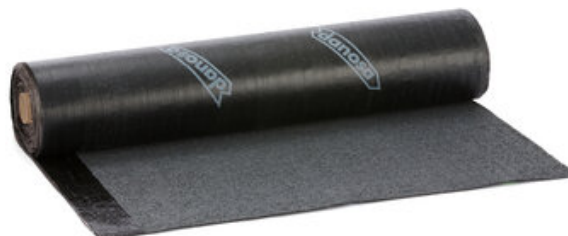


IMPERDAN FV 40 GP

Membrane d'étanchéité en bitume plastomère (souplesse -5°C) avec autoprotection minérale.



L'IMPERDAN FV 40 GP est une chape de bitume plastomère APP (souplesse -5°C) soudable, avec armature de voile de verre. Elle est surfacée avec des paillettes d'ardoise. La sous-face est constituée d'un film de polyéthylène.

Présentation

- Longueur (cm): 1000
- Largeur (cm): 100
- Epaisseur (mm): 2.5(SOLAPO)
- Code du produit: 141089

Données techniques

Concept	Valeur	Norme
Comportement au feu extérieur	Broof(t1)	UNE-EN 1187
Flexibilité de durabilité	+5 ± 5	-
Durabilité au fluage (°C)	120 ±10	UN-EN 1110
Allongement à la force de traction maximale longitudinal (%)	>1	UNE-EN 12311-1
Allongement à la force de traction maximale transversale (%)	>1	-
Facteur de résistance à l'humidité	20.000	UNE-EN 1931
Pliage à basse température (°C)	<-5	UNE-EN 1109
Masse nominale (kg/m ²)	4	-

Concept	Valeur	Norme
Réaction au feu	E	UNE-EN 11925-2; UNE-EN 13501-1
Résistance au poinçonnement statique (kg)	NPD	UNE-EN 12730
Résistance à la pénétration des racines	No pasa	EN 13948
Force de traction maximale longitudinal (N/5cm)	350 ± 100	-
Force de traction maximale transversale (N / 5cm)	250 ± 100	-
Résistance à la déchirure au clou longitudinal (N)	NPD	-
Résistance à la déchirure au clou sens transversal (N)	NPD	-
Substances dangereuses	NPD	-

Données techniques supplémentaires

Concept	Valeur	Norme
Adhérence des granulats (%)	<30	UNE-EN 12039
Stabilité dimensionnelle à des températures élevées (longitudinale) (%)	NPD	UNE-EN 1107-1
Stabilité dimensionnelle à haute température (transversale) (%)	NPD	-
Résistance au fluage à haute température (°C)	>130	UN-EN 1110

Informations sur l'environnement

Concept	Valeur	Norme
Post-consommation de contenu recyclé (%)	35	-
Lieu de fabrication	Fontanar - Guadalajara (España)	-