



COBERTURA DECK

Sistemas de impermeabilização
de coberturas metálicas com membranas
de betume modificado



Impermeabilização



Isolamento



Drenagens-Geotêxteis



Clarabóias

A cobertura deck é um sistema de cobertura ligeira constituído por um suporte metálico de chapa perfilada sobre o qual se aplica um isolamento termo-acústico e a membrana impermeabilizante que aporta estanquidade ao sistema e, conseqüentemente ao nosso edifício.

Pela sua rapidez de execução, leveza, possibilidade de integrar grandes prestações térmicas e/ou acústicas, este tipo de cobertura pode utilizar-se em distintos tipos de construções, como por exemplo edifícios comerciais (centros comerciais ou discotecas), de utilidade pública (centros de artes e congressos, recintos de feiras, aeroportos), edifícios industriais e logísticos, ou locais com altas exigências de isolamento acústico (cinemas, studios de musica/TV ou auditórios).



FIRA BARCELONA. Espanha.



HOTEL PORTO PALACIO. Portugal.



RECINTO FERIAL DE VALENCIA. Espanha.



CENTRO COMERCIAL CASCAI SHOPPING. Portugal.



MOROCCO MALL. Marrocos.

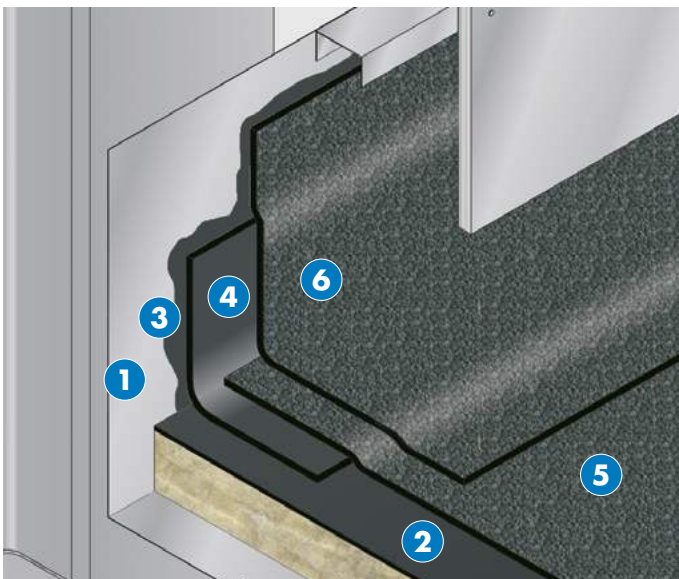


PABELLÓN ARABA. Espanha.

Os sistemas de cobertura deck da **danosa** estão certificados pelos mais prestigiados organismos de acreditação técnica independentes, a nível europeu, como por exemplo, o Laboratório Nacional de Engenharia Civil (LNEC – Portugal), Instituto de Ciencias de la Construcción Eduardo Torroja (Espanha), Centre Scientifique et Technique du Bâtiment (Francia) e British Board Of Agrément (UK), dispendo também, fruto dessa parceria de: Documentos de Aplicação (Portugal), Documentos de Idoneidad Técnica (Espanha), Document Technique d'Application (Francia) e de Agrément Certificate (UK).

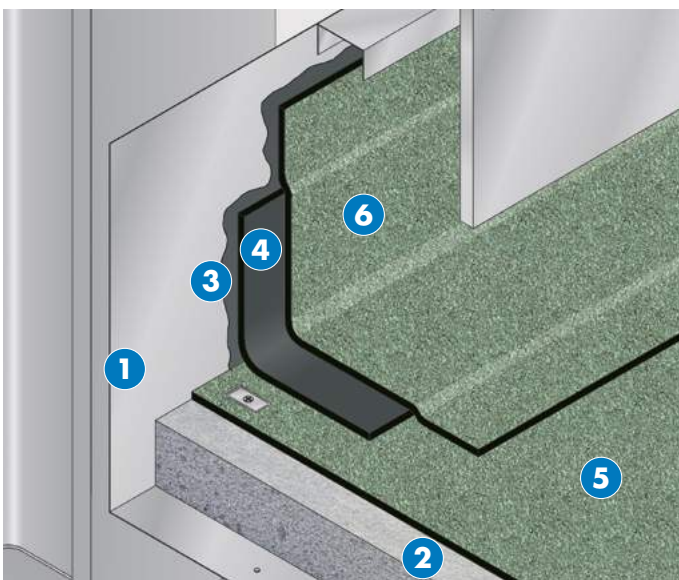
Os sistemas da danosa cumprem com as diferentes normativas vigentes na europa. Os sistemas fixados mecânicamente, possuem também uma ETA (European Technical Assessments), cumprindo com a Guia nº6 da EOTA (European Organisation for Technical Assessment), "Sistemas de impermeabilização de coberturas com membranas flexíveis fixadas mecânicamente"

Com estes sistemas, a **danosa** impermeabilizou nos ultimos 15 anos mais de 7.000.000 de m².



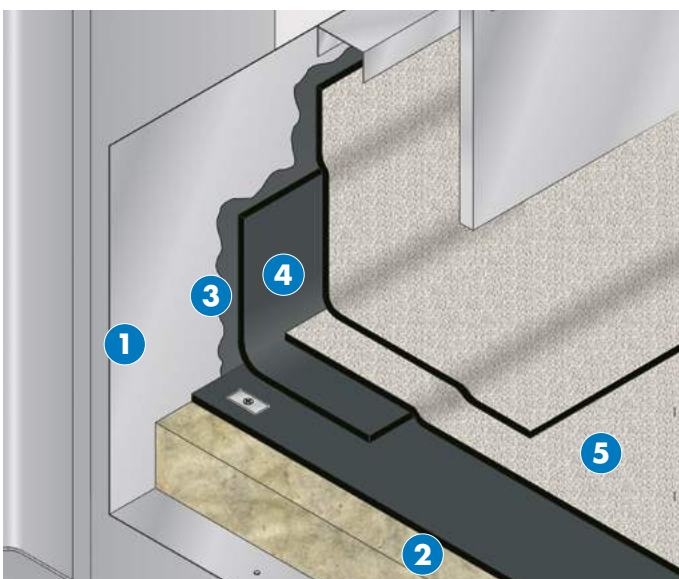
SISTEMA BICAMADA ADERIDA

1. Perfil de chapa quinada.
2. Isolamento térmico soldável fixado mecânicamente ao suporte da chapa.
3. Emulsão betuminosa **IMPRIDAN® 100**.
4. Banda de reforço no perímetro vertical **BANDA DE REFORÇO E 30 P ELAST**.
5. Impermeabilização betuminosa bicamada **GLASDAN® 30 P ELAST + ESTERDAN® PLUS 40/GP ELAST**
6. Banda de acabamento em perímetro vertical **ESTERDAN® PLUS 40/GP ELAST**.



SISTEMA MONOCAMADA FIXADO MECÂNICAMENTE

1. Perfil de chapa quinada.
2. Isolamento térmico soldável fixado mecânicamente ao suporte da chapa.
3. Emulsão betuminosa **IMPRIDAN® 100**.
4. Banda de reforço no perímetro vertical **BANDA DE REFORÇO E 30 P ELAST**.
5. Impermeabilização betuminosa monocamada **POLYDAN® PLUS FM 50/GP ELAST** ou **POLYDAN® PLUS FM 180-60/GP ELAST**.
6. Banda de acabamento em perímetro vertical **ESTERDAN® PLUS 40/GP ELAST**.



SISTEMA BICAMADA FIXADO MECÂNICAMENTE

1. Perfil de chapa quinada.
2. Isolamento térmico soldável fixado mecânicamente ao suporte da chapa.
3. Emulsão betuminosa **IMPRIDAN® 100**.
4. Banda de reforço no perímetro vertical **BANDA DE REFORÇO E 30 P ELAST**.
5. Impermeabilização betuminosa bicamada **ESTERDAN® FM 30 P ELAST + ESTERDAN® PLUS 40/GP ELAST**
6. Banda de acabamento em perímetro vertical **ESTERDAN® PLUS 40/GP ELAST**.

VANTAGENS DA UTILIZAÇÃO DE MEMBRANAS BETUMINOSAS

A utilização de sistemas betuminosos nas coberturas deck apresenta as seguintes vantagens:

- Sistema ótimo para obra nova e reabilitação.
- Não são necessárias especiais condições climatológicas de temperatura e humidade para a sua aplicação.
- Fácil instalação, utilizando um maçarico de gás propano para soldar as juntas das membranas, as duas camadas entre si e ao suporte (no caso do sistema aderido).
- Em função das necessidades, exigências e prazos da obra pode-se utilizar um sistema monocamada (uma única membrana) ou sistemas bicamada (duas camadas de membranas, duplicando a garantia de estanquidade das juntas).
- Elevadas espessuras de impermeabilização: entre 3,5 e 4,0 mm no caso do sistema monocamada e, 5 a 6 mm no caso dos sistemas bicamada.
- Em função dos requisitos da obra, poderá optar-se por sistemas aderidos ao suporte ou sistemas fixado mecanicamente.
- Boas prestações mecânicas e estabilidade dimensional do sistema de impermeabilização, graças à utilização de armaduras de feltro de poliéster de excelentes prestações.
- Perfeita adaptação às mudanças de geometria, facilitando a execução dos pontos singulares, utilizando bandas de reforço adequadas e bandas de terminação cortadas em obra.
- Facilidade para realizar posteriores intervenções na cobertura, como por exemplo a aplicação de novas clarabóias, exutórios, condutas de ventilação e de evacuação de fumos...
- Fácil reparação da impermeabilização no caso de existirem ações acidentais de punçoamento, como consequência de, por exemplo, trânsito inadequado sobre a cobertura, recorrendo a uma nova imprimação sobre a zona danificada e soldando uma porção de membrana.
- Esta facilidade de reparação mantém-se ao longo da vida útil da impermeabilização.
- Diferentes tipos de grânulos minerais de acabamento, em função das necessidades da envolvente e do edifício: cinza escuro, cinza claro, verde, vermelho e branco.



VANTAGENS DA UTILIZAÇÃO DE MEMBRANAS DE BETUME MODIFICADO COM ELASTÓMEROS

Para além das vantagens acima apresentadas, as membranas de betume modificado com elastómeros (SBS-GAMA ELAST) apresentam as seguintes vantagens:

- Mastique betuminoso selecionado modificado com polímeros elastómeros SBS de altas prestações.
- Mastique de betume elastómero com flexibilidade a baixas temperaturas de -15°C .
- Mastique com comportamento elástico (memória), com extensão de massa superior a 200% e propriedades autocicatrizantes.
- Grande durabilidade da impermeabilização.
- Facilidade de aplicação, com menor necessidade de calor para soldar a membrana e maior produtividade em obra.
- Grande adaptabilidade às alterações de geometrias, facilitando a realização dos pontos de singulares.
- Grande aderência ao suporte e à membrana inferior, bem como grande aderência das juntas entre membranas.
- Facilidade de reparação no caso de ser alvo de danos acidentais e de reimpermeabilizar uma vez finalizada a vida útil da antiga impermeabilização.
- O produto pode ser instalado a temperaturas mais baixas, sem esquarteramento ou danos no mesmo.
- Permite ser colocado em climas extremos, com baixas e altas temperaturas.



INTRODUÇÃO



CENTRO COMERCIAL PLENILUNIO. Espanha.



EL CORTE INGLÉS. Espanha.



LEROY MERLÍN. Espanha.



CENTRO COMERCIAL ISLAZUL. Espanha.



CENTRO COMERCIAL LA SALERA. Espanha.



CENTRO COMERCIAL RETAIL PARK VISEU. Portugal.



CENTRO COMERCIAL PRÍNCIPE PIO. Espanha.

DANOSA ESPAÑA

Fabrica, Escritórios Centrais e Centro Logístico

Polígono Industrial Sector 9
Tel.: +34 949 888 210
Fax: +34 949 888 223
e-mail: info@danosa.com
19290 FONTANAR - GUADALAJARA
ESPAÑA

DANOSA FRANCE

23, Route de la Darse - Bât XIII A
Tel.: +33 (0) 141 941 890
Fax: +33 (0) 141 941 899
e-mail: france@danosa.com
94380 BONNEUIL - SUR - MARNE
FRANCE

DANOSA PORTUGAL

Zona Industrial da Zicofa
Rua da Sismaria, Lote 12
Tel.: +351 244 843 110
Fax: +351 244 843 119
e-mail: portugal@danosa.com
2415-809 LÉIRIA
PORTUGAL

DANOSA MAROC

14, Bd de Paris, 5ème Etage
Bureau n° 48 - Casablanca.
Tel.: +212 522 221 153
e-mail: maroc@danosa.com
MAROC

DANOSA ANDINA

Tel.: +57 317 372 9559
e-mail: andina@danosa.com
COLOMBIA

DANOSA UK

e-mail: uk@danosa.com
UNITED KINGDOM

DANOSA MÉXICO

Tel: +00 52 155 356 769 52
e-mail: mexico@danosa.com
MÉXICO

TIKIDAN

Tikitar Estate, Village Road, Bhandup (West)
Tel: +91 22 4126 6666
Fax: +91 22 2566 7830
e-mail: info@tikidan.in
MUMBAI - 400 078
INDIA

